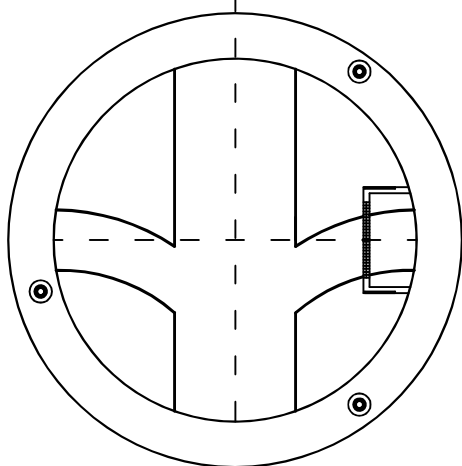
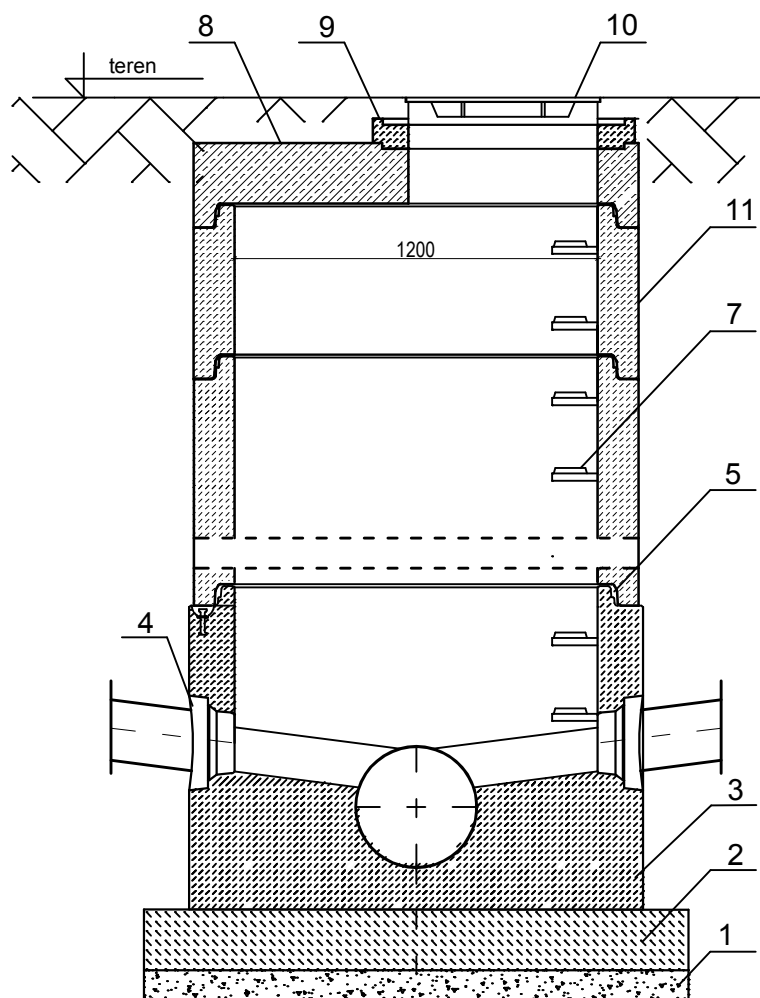


SCHEMAT STUDNI BETONOWEJ Ø 1200 mm



Elementy betonowe wykonane w oparciu o normę PN-EN 1917:2002.
Klasa betonu C40/50, wodoszczelność W8, mrozoodporność F150, nasiąkliwość do 5%.

1. Podsypka piaskowa
2. Podbudowa z chudego betonu C 12/15
3. Dennica z kinetą monolityczną . Wykonana jako jednolity odlew z betonu samozagęszczalnego (SCC), dojrzewający w formie.
4. Przejścia szczelne systemowe w postaci uszczelki zintegrowanej, uszczelki wklejanej w gniazdo w ścianie dennicy lub gniazda na rurę z uszczelką na bosym końcu.
5. Połączenie elementów studni przy pomocy uszczelki gumowej i pasty poślizgowej
6. Kręgi betonowe wibroprasowane.
7. Szerokie (podwójne) szczeble złączowe w kolorze żółtym, montowane w zakładzie prefabrykacji. Układ stopnia drabinkowy, w rozstawie pionowym 250mm. Konstrukcję stopnia stanowi rdzeń stalowy w otulinie tworzywowej, wg PN-EN13101:2004.
8. Pokrywa typu DIN wykonana z betonu SCC.
9. Pierścienie regulacyjne betonowe lub tworzywowe.
10. Właz żeliwny D400
11. Izolacja elementów betonowych abizolem 2xR plus 2xP,

BPI Zygmunt Lisowski 22-100 Chelmski ul. Browarna 4a				
Inwestor : Gmina Prażmów				
ul. Piotra Czołchańskiego 1 05-505 Prażmów				
Objekt : Budowa sieci kanalizacji sanitarnej wraz z sieciami i przydomowymi przepompowniami ścieków, instalacją zalicznikową nn w m. Ustarów, Krupia Wólka, Jeziórko, Kędzierówka, Piskórka, Uwierliny, gmina Prażmów				
Rysunek : Schemat studni betonowej Ø 1200 mm				
Funkcja: Specjalność:	Imię i nazwisko	Nr uprawnień	Podpis	Skala 1:25
				Data
Projektant: Sanitarna:	mgr inż. Zygmunt Lisowski	LUB/0181/POOS/11		03.2017
Opracował: Sanitarna:	mgr inż. Zygmunt Lisowski	LUB/0181/POOS/11		03.2017
Sprawdzający: Sanitarna:	inż. Halina Banach	979/CH/92		03.2017